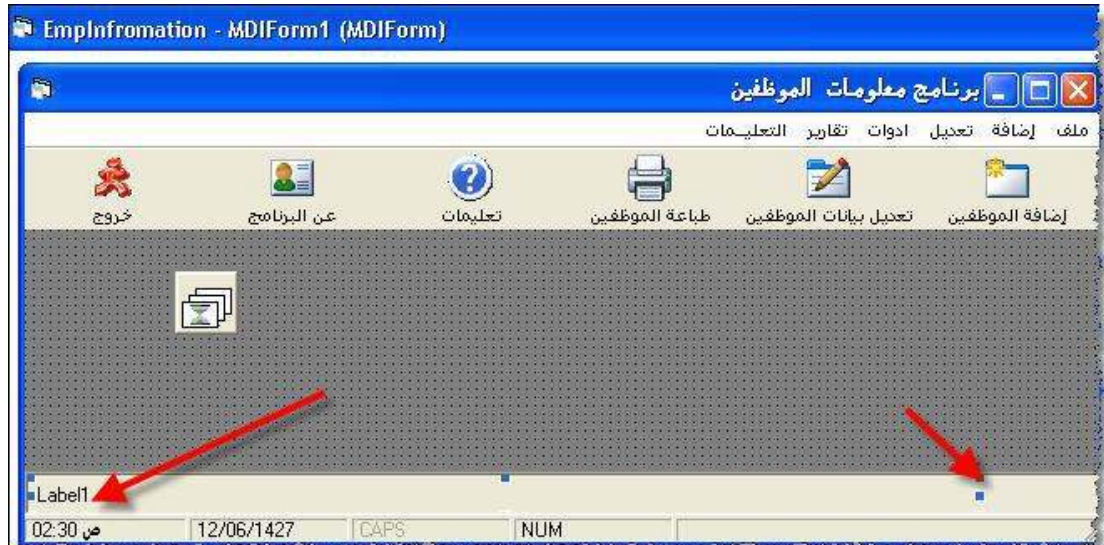




قم بإضافة ليبل Label ، وقم بتعديل خصائصه كالتالي :

Label → Name → lblGrant
Alignment → 0 left justify

لكي يكون بهذا الشكل



قم بمد المسافة لليبل (لكي يحمل عدد كبير من الحروف ..)

بعد الإنتهاء من التصميم الإضافي قم بالضغط على النموذج MDIForm1 ضغط مزدوج ..

وقم بحفظ المشروع من خلال زر الحفظ save

لكي تفتح لك نافذة الفورم لود